

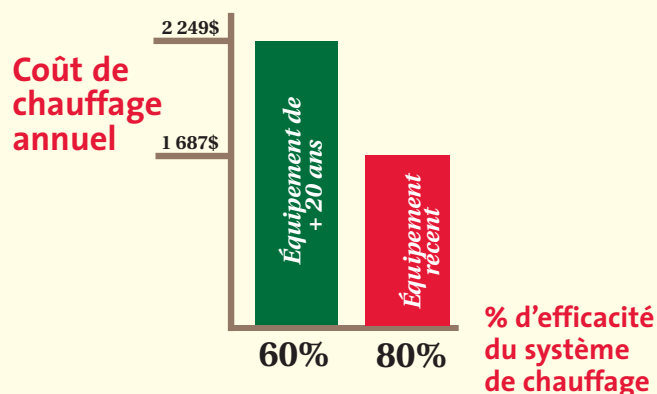
Modernisation de votre équipement

Une solution confortable

Plus efficaces et plus économiques,
les nouveaux systèmes au mazout vous
feront immédiatement économiser...

- en réduisant les frais annuels d'énergie
- en abaissant les coûts d'entretien
- en améliorant la fiabilité
- en élevant la valeur de revente de votre maison

Équivaut à 25% d'économie



Maison unifamiliale, année construction 1975, 2080 pi² de surface habitable, coût moyen du mazout en 2005 avec taxes : 0.79\$ / litre.
Source : Agence de l'efficacité énergétique du Québec

Profitez de l'ensemble de nos services de livraison :

- Paiement par versements égaux
- Livraison automatisée
- Financement d'équipement de chauffage
- Service technique, installation, entretien et réparation
- Plan de protection
- Service d'urgence 24h
- Assurance-habitation et assistance exclusif aux clients de Sonic



Pour plus d'information communiquez avec votre coopérative agricole locale ou au service à la clientèle :

(514) 858-2255
sans frais 1 (800) 20-SONIC

www.petrolesonic.coop

Sonic

101586-09-07



[vert]* confortable

Présent dans votre environnement,
Sonic, colore votre vie!

Renouvelez avec le confort du mazout

Sonic

Fournaise au mazout



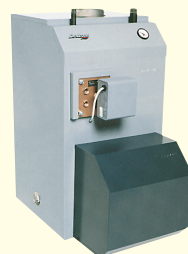
**84.4%
d'efficacité**

- Fournaise à air pulsé à haut rendement énergétique
- Résidentiel et commercial
- Économie d'énergie

Les marques Brock et Lincoln sont également disponibles.

Fournaise à eau chaude

- Confort redéfini
- Qualité incomparable
- Économies substantielles
- Garantie supérieure



Réservoir d'entreposage



**0%
financement
12 mois sans intérêt**

- Résidentiel
- Paroi et couvercle en acier
- 100 gallons à 250 gallons selon les modèles
- Sortie sous le réservoir de 1/2" ou 2"

Convecteur au mazout



GX5

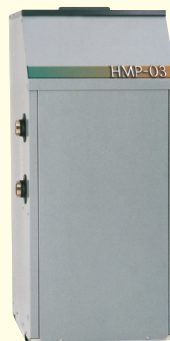
- Fonctionne sans électricité
- S'alimente par lui-même
- Propre et sans odeur

Chauffe-eau au mazout

- Récupération 4 fois plus rapide qu'un chauffe-eau électrique
 - 32 et 50 gallons
- Disponible location-achat



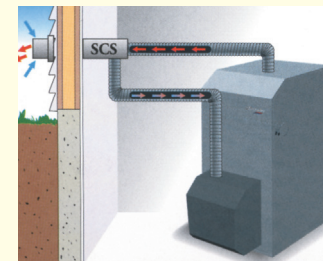
Chauffe-piscine



- S'installe à l'intérieur comme à l'extérieur
- Performant et économique
- Capacité de 168 000 BTU

Les marques LAARS et AÉRO sont également disponibles.

Système à combustion scellée



Cet appareil à évacuation directe s'adapte aux systèmes de chauffage Dettson et élimine la nécessité d'installer ou de remplacer la cheminée.

Le système à combustion scellée permet l'entrée d'air et la sortie des gaz en un seul diffuseur afin de vous assurer un chauffage des plus efficaces.

Accessoires

- Climatiseur
- Ventilateur récupération de chaleur (VRC)
- Filtres à air électroniques

Sonic est distributeur des marques suivantes :

Dettson

BROCK

Lincoln

RÉSERVOIRS D'ACIER GRANBY
GRANBY STEEL TANKS

Roth

DRULET
POÊLES & FOYERS

Métal M.D.R. Inc.